

02. Schutzgläser - Gesichtsschutz - Schutzbrillen

welder's protection glasses - protection goggles



02.

Schutzgläser, Gesichtsschutz, Schutzbrillen

Schutzgläser

welder's protection glasses

Schutzgläser 02. 2
welder's protection glasses

Vorsatzgläser 02. 3
coverlenses

Brillen- und Ofenschaugläser 02. 4
goggles- and furnace inspection glasses

Gesichtsschutz

face protection

Sandstrahlhelme 02. 5
sand blast helmet

Gesichtsschutzschirme 02. 5 / 02. 6
face protection visor

Schweißer-Ledermasken 02. 6
welder's leather mask

Schweißer-Lederhauben 02. 7
welder's leather helmet

Schutzbrillen

protection goggles

Stroof- und Schraubringbrillen 02. 8
stroof - and screw ring goggles

Nylonbrillen 02. 8 / 02. 9
nylon goggles

Panoramabrillen 02. 9
panoramic goggles

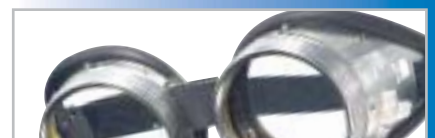
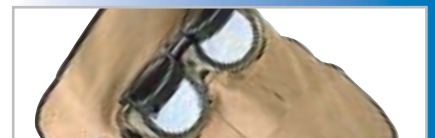
Schutzbrillen 02. 9 - 02.11
clip-on lenses

Brillenvorhänger 02. 11
clip-on lenses

Brillenaufbewahrung 02. 12
spectacle case



NORTH



Vorsatzgläser, gestempelt SOG DIN 0196 CE,*coverlenses, stamped SOG DIN 0196 CE*

Glasgröße	90 x 110 mm	Bestell.-Nr. 70096
VPE 100 St./500 St. Umkarton, <i>100 pc packing unit/500 pcs per carton</i>		
Glasgröße	40 x 110 mm	Bestell.-Nr. 70126
VPE 200 St./1000 St. Umkarton, <i>200 pc packing unit/1000 pcs per carton</i>		
Glasgröße	50 x 105 mm	Bestell.-Nr. 70166
VPE 200 St./1000 St. Umkarton, <i>200 pc packing unit/1000 pcs per carton</i>		
Glasgröße	51 x 108 mm	Bestell.-Nr. 70116
VPE 100 St./1300 St. Umkarton, <i>100 pc packing unit/1300 pcs per carton</i>		
Glasgröße	60 x 110 mm	Bestell.-Nr. 70133
VPE 100 St./1000 St. Umkarton, <i>100 pc packing unit/1000 pcs per carton</i>		
Glasgröße	75 x 98 mm	Bestell.-Nr. 70196
VPE 100 St./1000 St. Umkarton, <i>100 pc packing unit/1000 pcs per carton</i>		
Glasgröße	80 x 108 mm	Bestell.-Nr. 70136
VPE 100 St./500 St. Umkarton, <i>100 pc packing unit/500 pcs per carton</i>		
Glasgröße	85 x 110 mm	Bestell.-Nr. 70146
VPE 100 St./500 St. Umkarton, <i>100 pc packing unit/500 pcs per carton</i>		
Glasgröße	100 x 120 mm	Bestell.-Nr. 70186
VPE 100 St./500 St. Umkarton, <i>100 pc packing unit/500 pcs per carton</i>		

**Vorsatzgläser, gestempelt ME DIN 0196 CE***coverlenses, stamped SOG DIN 0196*

gelb beschichtet, daher spritzabweisend, *yellow-coated, therefore spatter-resistant*

Glasgröße	90 x 110 mm	Bestell.-Nr. 70236
VPE 100 St./500 St. Umkarton, <i>100 pcs per unit / 500 pcs per carton</i>		
Glasgröße	51 x 108 mm	Bestell.-Nr. 70244
VPE 100 St./500 St. Umkarton, <i>100 pcs per unit / 500 pcs per carton</i>		

**Vorsatzgläser AK-DIN 0196 CE CR 39***coverlenses AK-DIN 196 CE CR 39*

aus CR-39 Kunststoff, „1000-Stunden-Glas“, spritzabweisend, ca. 1,8 mm stark, sehr lange Einsatzzeit

made of CR-39 synthetic, known as "1000 hour glass", 1,8 mm thick, spatter-resistant, very long life

VPE 100 St./100 pcs per unit

Glasgröße	90 x 110 mm	Bestell.-Nr. 70156
Glasgröße	85 x 110 mm	Bestell.-Nr. 70100
Glasgröße	60 x 110 mm	Bestell.-Nr. 70176
Glasgröße	51 x 108 mm	Bestell.-Nr. 70216
Glasgröße	40 x 110 mm	Bestell.-Nr. 70266

**Vorsatzscheiben Polycarbonat 1 mm stark***coverlenses polycarbonate 1 mm thick*

VPE 10 St./10 pcs per unit

Glasgröße	90 x 110 mm	Best.-Nr. 70276
Glasgröße	51 x 108 mm	Best.-Nr. 70261
Glasgröße	100 x 120 mm	Best.-Nr. 70296



Brillen- und Ofenschaugläser DIN EN 166/169, *goggle lenses and furnace inspection glasses*Brillengläser, *goggle lenses*

oval, *oval* 62 x 52 mm
 farblos, splitterfrei, *clear, shatterproof*
 farblos, Plastik, *clear, plastic*

Bestell-Nr. 76106
 Bestell-Nr. 76206



rund, *round* Ø 50 mm
 farblos, splitterfrei, *clear, shatterproof*
 farblos, Cellidor, *clear, Cellidor*

Bestell-Nr. 75516
 Bestell-Nr. 75606

ATHERMAL-Brillengläser, *ATHERMAL goggle lenses*

rund, *round* Ø 50 mm
 Schutzstufen DIN A 2-13



Bestell-Nr. 7402-7413



ATHERMAL, goldverspiegelt, *gold-metallized*
 rund, *round* Ø 50 mm
 Schutzstufen DIN A 9-12

Bestell-Nr. 7509-7512



oval, *oval* 62 x 52 mm
 Schutzstufen DIN A 2-3
 Schutzstufen DIN A 4-6
 Schutzstufen DIN A 7-9

Bestell-Nr. 7602-7603
 Bestell-Nr. 7604-7606
 Bestell-Nr. 7607-7609

ATHERMAL-Ofenschaugläser, *ATHERMAL furnace inspectiont glasses*

rund, *round* Ø 50 mm
 Schutzstufen DIN A 4-6
 Schutzstufen DIN A 4-7



Bestell-Nr. 76316
 Bestell-Nr. 76326



Neotherm, *neotherm*
 Glasgröße 60 x 120 mm
 Schutzstufe DIN A 4-6
 Schutzstufe DIN A 4-7

Bestell-Nr. 76416
 Bestell-Nr. 76426



Neotherm, *neotherm*
 Glasgröße 90 x 110 mm
 Schutzstufe DIN A 4-6
 Schutzstufe DIN A 4-7

Bestell-Nr. 76436
 Bestell-Nr. 76446

Sandstrahlhelme, sand blast helmet

02.

Sandstrahlhelm, sand blast helmet

einfache Ausführung mit Kopf-und Nackenschutz

simple version, with head and neck protection

Glasgröße

90 x 110 mm

Best.-Nr. 53754**Sandstrahlhelm, sand blast helmet**

mit Leinen-Schutzjacke für mobile Sandstrahlanlagen, Helm aus POLIT-Kunststoff, Fenster in 2-Lagen-Ausführung, Helm mit Zwangsbelüftung, aufklappbarer Rahmen mit Schnellverschluß. Keine optische und akustische Druckabfalleinrichtung

*with jacket, synthetic helmet, 2-layer window, helmet with ventilation, flip-up frame***Best.-Nr. 53804**

Ersatzscheiben, farblos, splitterfrei

143 x 108 mm

replacement glass, clean, shatterproof

143 x 108 mm

Best.-Nr. 53814**Gesichtsschutzschirme, face protection visor****Gesichtsschutzschirm, face protection visor**

mit Stirnschutz, verstellbare graue Kopfhalterung, farblose Kunststoffscheibe, 400 x 230 mm

*with forehead protection, adjustable strap, clear screen***Best.-Nr. 53805****Gesichtsschutzschirm, face protection visor**

mit stabilem Kunststoff-Stirnschutz und verstellbarem Kopfband, Polycarbonatscheibe 420 x 230 mm

*with forehead protection, adjustable head strap, polycarbonate glass 420 x 230 mm***Best.-Nr. 68206****Gesichtsschutzschirm, face protection visor**

wie oben, mit grüner Scheibe, Schutzstufe DIN 4

*as above with green glasses***Best.-Nr. 68226****Ersatzscheiben, replacement glass**

Scheibengröße,

420 x 230 mm

klar, *clear***Best.-Nr. 68216**grün, Stufe DIN 4, *green***Best.-Nr. 68236**

Gesichtsschutzschirme, face protection visor**Gesichtsschutzschirm, face protection visor**

extrem leichte Ausführung, 3 überlappende Polycarbonatscheiben, hochklappbarer Schirm, verstellbares Kopfband

light version, 3 overlapping polycarbonate glasses, flip-up, adjustable head strap **Best.-Nr. 68286**

Ersatz-Scheiben, replacement glass

3-teilig, 3-part version

Best.-Nr. 68196

**Gesichtsschutzschirm, face protection visor**

zur Helmbefestigung mit Gummirahmen, einfache Befestigung über Regenrinne, Polycarbonatscheibe 450 x 200 mm, ohne Helm

for easy attachment to helmet, polycarbonate glass

Best.-Nr. 68356

Ersatz-Scheiben, replacement glass

Scheibengröße, 450 x 200 mmm, klar, clear

Best.-Nr. 68366

Schweißer-Ledermasken, welder's leather mask

alle Artikel sind CE-und DIN geprüft, all items according to CE and DIN standards

**Ledermaske 30 cm/45 cm lang, leather mask 30 cm/45 cm long**

aus weichem Leder mit Kevlar-Garn genäht, zum Schutzgasschweißen in Zwangslagen, Glasgröße Ø 50 mm, mit Nasenaussparung

soft leather; for glasses Ø 50 mm, nose piece

30 cm, Top-Qualität, top-quality

mit AMIGO-Brille, with AMIGO goggles

Best.-Nr. 68406

30 cm, Standard-Ausführung, standard

mit hochklappbarer Kunststoffbrille, with flip-up synthetic goggles

Best.-Nr. 69406

45 cm, Top-Qualität, top-quality

mit AMIGO-Brille, with AMIGO goggles

Best.-Nr. 68407

45 cm, Standard-Ausführung, standard

mit hochklappbarer Kunststoffbrille, with flip-up synthetic goggles

Best.-Nr. 69407

**Ledermaske 30 cm/45 cm lang, leather mask 30 cm/45 cm long**

aus weichem Leder mit Kevlar-Garn genäht, zum Schutzgasschweißen in Zwangslagen, Glasgröße Ø 50 mm, mit Nasenaussparung.

Mit Lederhaube für Überkopfschweißarbeiten.

soft leather; for glasses Ø 50 mm, nose piece, with leather helmet for overhead welding work

30 cm, Top-Qualität, top-quality

mit AMIGO-Brille, with AMIGO goggles

Best.-Nr. 68500

30 cm, Standard-Ausführung, standard

mit hochklappbarer Kunststoffbrille, with flip-up synthetic goggles

Best.-Nr. 69500

45 cm, Top-Qualität, top-quality

mit AMIGO-Brille, with AMIGO goggles

Best.-Nr. 68408

45 cm, Standard-Ausführung, standard

mit hochklappbarer Kunststoffbrille, with flip-up synthetic goggles

Best.-Nr. 69408

Ledermaske, leather mask

aus weichem, schwarzem Leder, mit **Schutzbrille** für Glasgröße Ø 50 mm, aufklappbare Glashalterung, mit Kopfschutz zum Überkopfschweißen, mit Klettverschluss, ohne Nasenaussparung, ohne Gläser

soft black leather, protection goggles, for glasses Ø 50 mm, flip-up, for over head welding without nose piece, without glasses

Best.-Nr. 68410

Ledermaske **Nachbau Miniweld** (o. Abb.)

Best.-Nr. 68414

Ledermaske **Vulkan Standard**, mit Metallrahmen, kurz (o. Abb.)

Best.-Nr. 68411

Ledermaske **Vulkan Komfort**, mit Metallrahmen, lang (o. Abb.)

Best.-Nr. 68412**Lederhaube, leather helmet**

aus weichem, schwarzem Leder, mit **Schutzbrille** für Glasgröße Ø 50 mm, aufklappbarer Glashalterung, geschlossener Kopfschutz zum Überkopfschweißen, mit Klettverschluss, ohne Nasenaussparung, ohne Gläser

soft black leather, protection goggles, for glasses Ø 50 mm, flip-up, closed back for overhead welding, without nose piece, without glasses

Best.-Nr. 68409

Lederhaube **Vulkan Komfort**, mit Haube und Metallrahmen, lang (o. Abb.)

Best.-Nr. 68413**Lederhaube, leather helmet**

aus weichem, schwarzem Leder, **hinten offen**, stufenlos verstellbares Kopfband, mit hochklappbarem **Kunststoffrahmen**, zum Überkopfschweißen, Glasgröße 90 x 110 mm, ohne Gläser

soft black leather, open back, adjustable headgear, flip-up glass frame, for glasses 90x110 mm, without glasses, for overhead welding

Best.-Nr. 68416**Lederhaube, leather helmet**

aus weichem, schwarzem Leder, **hinten geschlossen**, mit hochklappbarem **Kunststoffrahmen**, zum Überkopfschweißen, Glasgröße 90 x 110 mm, ohne Gläser

soft black leather, closed back, flip-up glass frame, for overhead welding, for glasses 90x110 mm, without glasses, for overhead welding

Best.-Nr. 68426**Lederhaube "Sahara", leather helmet**

aus weichem, schwarzem Leder, **hinten offen**, stufenlos verstellbares Kopfband, mit hochklappbarem **Metallrahmen**, zum Überkopfschweißen, Glasgröße 90 x 110 mm, ohne Gläser

soft black leather, open back, adjustable headgear, flip-up glass frame, for glasses 90x110 mm, without glasses, for overhead welding

Best.-Nr. 68436**Lederhaube, leather helmet**

aus weichem, schwarzem Leder, **hinten geschlossen**, mit hochklappbarem **Metallrahmen**, zum Überkopfschweißen, Glasgröße 90 x 110 mm, ohne Gläser

soft black leather, closed back, flip-up glass frame, for overhead welding, for glasses 90x110 mm, without glasses, for overhead welding

Best.-Nr. 68428**Lederhaube mit Anstoßkappe, leather helmet incl. industrial safety cab**

aus weichem schwarzen Leder, Rückseite halb geschlossen, mit hochklappbarem **Kunststoffrahmen** und **eingebauter Anstoßkappe** zum Schutz der Schädeldecke und des Nackens, für Glasgröße 90 x 110 mm

soft black leather, backside "half-closed", flip-up plastic frame, including an industrial safety cab, for glasses 90x110 mm

Best.-Nr. 68429

Schutzbrillen, protection goggles**Stroofbrille, stroof goggles**

mit Schlauchgummipolster und Laschen für leichten Glaswechsel,
Glasgröße Ø 50 mm

with rubber padding and clips for easy lens change

farblos, splitterfrei, *clear, shatterproof*

Best.-Nr. 60016

Athermalglas grün, *athermal glass, green*

Schutzstufe DIN 4, *IR4*

Best.-Nr. 60046

Schutzstufe DIN 5, *IR5*

Best.-Nr. 60056

Schutzstufe DIN 6, *IR6*

Best.-Nr. 60066

**Schraubringbrille, screw ring goggles**

aus vernickeltem Eisenblech, mit Schlauchgummipolster, leichter
Glasaustausch durch Schraubringe, Glasgröße Ø 50 mm

with rubber padding and screw rings for easy lens change

farblos, splitterfrei, *clear, shatterproof*

Best.-Nr. 62016

Athermalglas grün, *athermal glass, green*

Schutzstufe DIN 4, *IR4*

Best.-Nr. 62046

Schutzstufe DIN 5, *IR5*

Best.-Nr. 62056

Schutzstufe DIN 6, *IR6*

Best.-Nr. 62066

**Schraubringbrille, screw ring goggles****Ausführung LUX**

aus vernickeltem Eisenblech, mit Lederwulstpolster, leichter
Glasaustausch durch Schraubringe, Glasgröße Ø 50 mm

nickel-plate, with rubber padding, easily changed, clear, shatterproof

farblos, splitterfrei, *clear, shatterproof*

Best.-Nr. 62017

Athermalglas grün, *athermal glass, green*

Schutzstufe DIN 4, *IR4*

Best.-Nr. 62047

Schutzstufe DIN 5, *IR5*

Best.-Nr. 62057

Schutzstufe DIN 6, *IR6*

Best.-Nr. 62067

**Schraubringbrille, screw ring goggles****Ausführung LUX**

aus vernickeltem Eisenblech, mit Lederwulstpolster, leichter Glasaustausch
durch Schraubringe, Glasgröße Ø 50 mm, mit verstellbarem Nasensteg
und längerem Gummikopfband

*nickel-plate, with rubber padding, easily changed, clear, shatterproof,
with leather padding, and adjustable nose piece*

farblos, splitterfrei, *clear, shatterproof*

Best.-Nr. 62019

Athermalglas grün, *athermal glass, green*

Schutzstufe DIN 5, *IR5*

Best.-Nr. 62059

**Nylonbrille, nylon goggles**

schwarz, mit Mittelschraube für leichten Glasaustausch, Gläser rund Ø 50 mm

black, with center screw for easy glass exchange

farblos, splitterfrei, *clear, shatterproof*

Best.-Nr. 65016

Athermalglas grün, *athermal glass, green*

Schutzstufe DIN 4, *IR4*

Best.-Nr. 65046

Schutzstufe DIN 5, *IR5*

Best.-Nr. 65056

Schutzstufe DIN 6, *IR6*

Best.-Nr. 65066

Nylonbrille, nylon goggles

schwarz, mit ovalen Gläsern, Glasgröße 62 x 52 mm

black, oval lenses

Kunststoffglas DIN P, farblos, *synthetic, IR P*

Best.-Nr. 66006

Glas, farblos, splitterfrei, *clear, shatterproof*

Best.-Nr. 66016

Athermalglas grün, *athermal glass, green*

Schutzstufe DIN 5, *IR5*

Best.-Nr. 66056

**Nylonbrille, nylon goggles**

schwarz, Bügel sind in der Länge verstellbar, mit ovalen Gläsern, Glasgröße 62 x 52 mm

black, oval lenses, adjustable bows

farblos, splitterfrei, *clear, shatterproof*

Best.-Nr. 66116

Athermalglas grün, *athermal glass, green*

Schutzstufe DIN 5, *IR5*

Best.-Nr. 66156

**Nylonbrille "MALIBU BEACH", nylon goggles**

leichte und modische Ausführung in dunkelgrün, Bügel sind in Länge und Neigung verstellbar

light fashion goggles, dark green, adjustable bows

farblose, beschlagfreie Kunststoffscheibe, *clear*

Best.-Nr. 64016

Schutzstufe DIN 1,7, *IR1,7*

Best.-Nr. 64026

Schutzstufe DIN 5, *IR5*

Best.-Nr. 64056



Ersatzscheibe für Nylonbrille „Malibu Beach“

replacement screen for „Malibu beach“

farblos, *clear screen*

Best.-Nr. 64000

Schutzstufe DIN 1,7, *IR1,7*

Best.-Nr. 64017

Schutzstufe DIN 5, *IR5*

Best.-Nr. 64005

Panorama-Brille, panoramic goggles

aus farblosem Kunststoff, leichte Ausführung mit integriertem Seitenschutz, auch zum Tragen bei Korrektionsbrillen geeignet

light version with integrated side protection, suitable for spectacle-users

farblose Kunststoffgläser DIN P, *clear synthetic*

Best.-Nr. 61016

grüne Kunststoffgläser DIN 5 P, *green synthetic*

Best.-Nr. 61056

**Panorama-Brille "EUROSTAR", panoramic goggles**

leichte, modische Kunststoffbrille mit längenverstellbaren Bügeln

light version with adjustable bows

farblos, *clear*

Best.-Nr. 61206

Schutzstufe DIN 5, *IR5*

Best.-Nr. 61207



Schutzbrillen, protection goggles**Schutzbrille "AEROSITE", protection goggles**

klassische, leichte Schutzbrille mit stabilen Polycarbonatscheiben, patentierte Scharnierkonstruktion, bequemer Nasensteg, Gestell in grau

traditional light polycarbonate-lens goggles, grey

farblos, *clear*

Schutzstufe DIN 5, *Green IR5*

Best.-Nr. 66071

Best.-Nr. 66072

**Schutzbrille "VELOCITY", protection goggles**

Hervorragende, extrem gestylte Schutzbrille, der Gesichtsform angepasst. Anti-Beschlag, Anti-Kratz, Anti-UV und Anti-Statisch. Brillengestell Polycarbonat mit nicht-allergenen Pigmenten.

The latest design in dual lens technology. This granite black safety spectacle offers an excellent coverage due to the high curve polycarbonate lens. 4A-coated: Anti-scratch, Anti-mist and Anti-static. With non-allergic pigment.

klar, *clear*

rauchgetönt, *smoke*

gelb, *amber*

grün, Schutzstufe DIN 3, *green IR3*

grün, Schutzstufe DIN 5, *green IR5*

Best.-Nr. 691005

Best.-Nr. 691006

Best.-Nr. 691007

Best.-Nr. 691008

Best.-Nr. 691009

**Schutzbrille "EDGE", protection goggles**

moderne, sportliche Schutzbrille, Scheibe 4-fach beschichtet, mit zwei Sätzen von Bügeln: 1 x klassisch, 1 x gerade

sportive model, 4-coated screen

klare Scheibe, in blauer Fassung, *clear screen, blue frame*

grau getönte Scheibe, *grey screen*

Best.-Nr. 691012

Best.-Nr. 691013

Ersatzscheibe für Schutzbrille Edge, *replacement screen*

klar, *clear screen*

grau getönt, *grey screen*

Best.-Nr. 691014

Best.-Nr. 691015

**Schutzbrille "TORNADO", protection goggles**

Hervorragende, extrem gestylte Schutzbrille, der Gesichtsform angepasst. Anti-Beschlag, Anti-Kratz, Anti-UV und Anti-Statisch. Brillengestell Polycarbonat mit nicht-allergenen Pigmenten.

Outstanding safety and sport spectacle with face-fitting curve and extreme styling. This provides maximum protection and comfort for a greater user acceptance, with fully adjustable temples. The 4A-coated lenses gives the spectacle a durable lifetime. 4A-coated: Anti-scratch, Anti-mist and Anti-static. With non-allergic pigment.

klar, *clear*

rauchgetönt, *smoke*

gelb, *amber* (mit Sportbügeln, *with sportive bows*)

spiegelgetönt, *mirror polycarbonate*

Best.-Nr. 691010

Best.-Nr. 691011

Best.-Nr. 691022

Best.-Nr. 691023



Schutzbrille "RIMAG", protection goggles

aus Weichplastik, hochklappbar, auch für Brillenträger geeignet,
 farblose, splitterfreie Gläser und Athermalgläser Schutzstufe DIN 5
soft plastic, flip-up, suitable for spectacle-users, clear shatterproof lenses and athermal lenses

Schutzstufe DIN 5

Best.-Nr. 67056

**Vollsichtschutzbrille "RIMAG", full-vision goggles**

aus leichtem, weichem Kunststoff mit seitlicher Perforation zur Belüftung
with perforations

Best.-Nr. 68106

Ventilation durch 4 Belüfter, *ventilation via 4 aerators*

Best.-Nr. 68116

mit beschlagfreier Scheibe und Ventilation durch 4 Belüfter
non-fogging glass and 4 aerators

Best.-Nr. 68126

Ersatzscheibe, *replacement glass*
 für Art.-Nr. 68116

Best.-Nr. 68136

Ersatzscheibe, *replacement glass*
 beschlagfrei für Art.-Nr. 68126, *non-fogging*

Best.-Nr. 68146

**Gummibrille, rubber goggles**

dicht abschließende Schutzbrille gegen Säure, Gas und Rauch,
 farblose, splitterfreie Verbundgläser und beschlagfreie
 Kunststoffscheiben

*close fitting, protects against acid, gas and smoke,
 clear, shatterproof, non-fogging synthetic lenses*

Best.-Nr. 681960

**Brillenvorhänger, clip-on lenses**

leichte Ausführung, ohne Seitenschutz
light version, without side protection

farblose Kunststoffscheiben DIN P, *clear*

Best.-Nr. 68158

grüne Kunststoffscheiben Schutzstufe DIN 5, *green*

Best.-Nr. 68159

**Brillenvorhänger, clip-on lenses**

robuste Ausführung, mit Seitenschutz
heavy-duty version, with side protection

farblose Kunststoffscheiben DIN P, *clear*

Best.-Nr. 68156

grüne Kunststoffscheiben Schutzstufe DIN 5, *green*

Best.-Nr. 68166



Brillenaufbewahrung, *spectacle case***Tasche, *case***

sportliches Brillenetui mit Gurtbefestigung
with belt-fastening

schwarz, *black*

Best.-Nr. 691019

**Brillen-Klappetui, *spectacle case, hinged***

für Gestellbrillen, schwarz
for framed spectacles, black

Größe, *size*

165 x 60 x 55 mm

Best.-Nr. 68186

**Brillen-Klappetui, *spectacle case, hinged***

für Korb-und Vollsichtbrillen, rot

Größe, *size*

195 x 85 x 75 mm

Best.-Nr. 68176

**Secu Aufbewahrungsboxen, *boxes for safekeeping*****SecuBox® Mini**

Zur Aufbewahrung einer Schutzbrille am Arbeitsplatz
Maße (L x H x T): 23,6 cm x 12,0 cm x 12,0 cm

*For keeping safety spectacles at the work-station
Measures (L x H x D): 23,6 cm x 12,0 cm x 12,0 cm*

Best.-Nr. 68177

SecuBox® Midi

Zur Aufbewahrung von bis zu 4 Schutzbrillen am Arbeitsplatz
Maße (L x H x T): 23,6 cm x 22,5 cm x 12,5 cm

*For keeping up to 4 safety spectacles at the work-station
Measures (L x H x D): 23,6 cm x 22,5 cm x 12,5 cm*

Best.-Nr. 68178

SecuBox® Maxi

Zur Aufbewahrung eines Schutzhelmes am Arbeitsplatz
Maße (L x H x T): 23,6 cm x 31,5 cm x 20,0 cm

*For keeping a safety helmet at the work-station
Measures (L x H x D): 23,6 cm x 31,5 cm x 20,0 cm*

Best.-Nr. 68179

**Lederetui, *leather spectacle case***

mit Einstecktasche für Athermalglas, zur Begutachtung des Schweißguts,
ideal für Brust-und Hosentasche

with pocket for athermal glass, for examination of welded piece

Schutzstufe DIN 9

Glasgröße

51 x 108 mm

Best.-Nr. 68190

Glasgröße

90 x 110 mm

Best.-Nr. 68187



Seien Sie sicher, **ATHERMAL**®
vor sich zu haben!



**ATHERMAL® ist das bewährte, sichere Schweißerschutzglas
nach DIN 166/169**



ATHERMAL® ist ein eingetragenes Warenzeichen der Deutschen Spezialglas AG.

ATHERMAL® beim Gasschweißen		ATHERMAL® beim Elektroschweißen							
Schutzstufen	Verwendung	Schweißverfahren	Plasma-Schmelzschneiden	umhüllte Elektroden	MIG bei Stahlwerkstück	MIG bei Leichtmetalllegierung	WIG	MAG	Hohl Elektroden
2 A1 DIN	leichte Brenn-Schneidarbeiten	Schutzstufen		20-39 A			5-19 A		
3 A1 DIN	Flammentrostern, Brennschneiden, Leichtmetallschneiden	9 A1 DIN²⁾							
4 A1 DIN	Schweißen und Hartlöten bis 70 Ltr. Acetylen/Std., Brennschneiden bis 900 Ltr. Sauerstoff/Std., Stahl- und Graugußschweißen, Leichtmetallschweißen	10 A1 DIN¹⁾		40-79 A	80-99 A	80-99 A	20-39 A	40-79 A	125-174 A
5 A1 DIN¹⁾	Schweißen und Hartlöten mit 70-200 Ltr. Acetylen/Std., Brennschneiden mit 900-2.000 Ltr. Sauerstoff/Std.,	11 A1 DIN¹⁾	50-149 A	80-174 A	100-174 A	100-174 A	40-99 A	80-124 A	175-224 A
6 A1 DIN	Schweißen und Hartlöten mit 200-800 Ltr. Acetylen/Std., Brennschneiden mit 2.000-4.000 Ltr. Sauerstoff/Std.,	12 A1 DIN¹⁾	150-249 A	175-299 A	175-299 A	175-249 A	100-174 A	125-174 A	225-274 A
7 A1 DIN	Schweißen und Hartlöten mehr als 800 Ltr. Acetylen/Std., Brennschneiden mit 900 Ltr. Sauerstoff/Std.,	13 A1 DIN	250-400 A	300-499 A	300-499 A	250-349 A	175-249 A	175-299 A	275-349 A
8 A1 DIN	Brennschneiden mit mehr als 8.000 Ltr. Sauerstoff/Std.,	14 A1 DIN¹⁾		500-560 A	500-550 A	350-499 A	250-400 A	300-449 A	350-449 A
		<p>Hinweise zur Ermittlung der richtigen Schutzstufe:</p> <p>Für das gewählte Schweißverfahren wird am Trafo die Stromstärke in Ampère abgelesen. Bsp.: Plasma-Schmelzschneiden mit 170 Ampère. Dieser Wert liegt zwischen 150 und 249 Ampère. Es muß also AATHERMAL® mit der Schutzstufe 12 verwendet werden.</p> <p>Beim Schweißen mit verlängertem Lichtbogen, ist die nächst höhere Schutzstufe zu verwenden.</p> <p>ATHERMAL® gibt es als runde, rechteckige und formgeschnittene Scheiben, plan und gewölbt, in allen Schutzstufen und Größen, optische Güteklasse 1. Für den Einsatz bei extremer Dauerhitze wird AATHERMAL® ab Schutzstufe 4 auch in goldverspiegelter Ausführung geliefert.</p>							
		<p>¹⁾ Die gebräuchlichsten Schutzstufen für das Gas- bzw. Elektroschweißen</p> <p>²⁾ Nur als Verbundglas lieferbar</p> <p>³⁾ Nur in gold-verspiegelter Ausführung lieferbar</p> <p>⁴⁾ Zusätzliche Schutzstufe im AATHERMAL®-Programm</p>							