

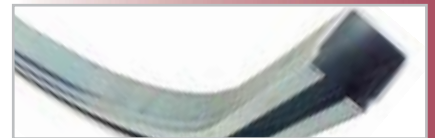
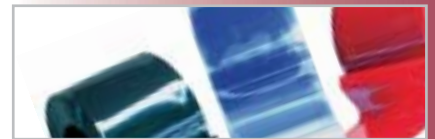
11. Schweißerschutzvorhänge und -schirme - Arbeitszelte

protective curtains and umbrellas - welding tents



Schweißerschutzvorhänge und -schirme, Arbeitszelte

Mobile Stellwände <i>movable protective walls</i>	11. 2 / 11. 3
Schweißerschutzvorhänge nach DIN EN 1598 <i>welding curtains according to specification DIN EN 1598</i>	11. 3 / 11. 4
Streifenschutzvorhänge <i>strip curtains</i>	11. 4
Lamellenschutzvorhänge <i>laminar protective curtains</i>	11. 4
Gewebe-Schweißervorhänge <i>welding curtains</i> aus Bauwollsegeltuch, <i>canvas</i> aus RIMAG-Glasgewebe, <i>glass fabric</i>	11. 5 11. 5
Montagesysteme für C-Profil <i>installation systems for C-profile</i>	11. 6 / 11. 7
Montagesysteme für 1" Rohr <i>installation systems for 1" tube</i>	11. 8 / 11. 9
Arbeitsschirme + Zubehör <i>protective umbrellas</i>	11. 9 / 11. 10
Kabellötzelte <i>welding tents</i>	11. 10
Arbeitszelte <i>working tents</i>	11. 11
Montagezelte <i>assembly tents</i>	11. 11



Mobile Stellwände, *movable protective walls***Gestellwand, screen**

einteilige Schutzwand, komplett mit Vorhang und Gestell, Rahmen matt schwarz lackiert, Maße B1455 mm x H 1870 mm, Bodenfreiheit ca. 205 mm

single panel screen with curtain, width 1455 mm, height 1870 mm, ground clearance ca. 205 mm

dunkelgrün *dark green*
orange *orange*

Best.-Nr. 94630

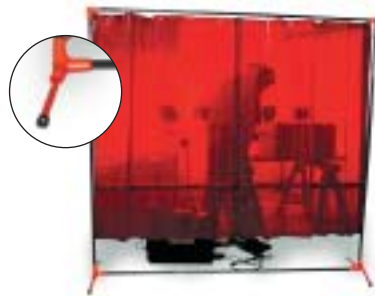
Best.-Nr. 94639

Ersatzvorhang, spare curtain

dunkelgrün *dark green*
orange *orange*

Best.-Nr. 946301

Best.-Nr. 946302

**1-teilige Stellwand, single panel screen**

einfache Stahlkonstruktion, **feststehend, ohne Rollen**, Stahlrahmen schwarz/rot, Maße B 1980 mm x H 1950 mm

without wheels, framework black/red, width 1980 x 1950 mm

komplett mit **Streifenvorhängen** 1950 mm breit und 1800 mm hoch, inkl. 14 Haken
completely with curtains, width 1950 x 1800 mm, incl. 14 hooks

dunkelgrün *dark green*
orange/rot *orange*

Best.-Nr. 94707

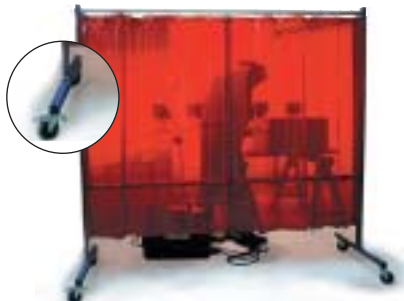
Best.-Nr. 94708

komplett mit **2 Vorhängen** 1300 x 1800 mm,
completely with 2 curtains 1300 x 1800 mm

dunkelgrün *dark green*
orange/rot *orange*

Best.-Nr. 94711

Best.-Nr. 94712

**1-teilige Stellwand, single panel screen**

komplett mit 2 Vorhängen 1300 mm breit und 1800 mm lang, mit seitlichen Druckknöpfen, inkl. 14 Haken, Rahmen blau kunststoffbeschichtet, Maße B 2100 x H 1950 mm, Bodenfreiheit ca. 150 mm

with 2 curtains, width 1300 mm, length 1800 mm, lateral fastener, incl. 14 hooks, width 2100 x height 1950 mm, ground clearance 150 mm

stabile Stahlkonstruktion, **fahrbar, mit Rollen**, *mobile, with wheels*

dunkelgrün *dark green*
orange *orange*

Best.-Nr. 94715

Best.-Nr. 94716

**3-teilige Stellwand, 3-panel cabin screen**

mit 2 Schwenkarmen mit je 800 mm, komplett mit 4 Vorhängen, 1300 mm breit und 1800 mm lang, mit seitlichen Druckknöpfen, inkl. 28 Haken, Rahmen blau kunststoffbeschichtet, Maße B 2100 x H 1950 mm, Bodenfreiheit 150 mm

with two swivel arms 800 mm, complete with 4 curtains, width 1300 x length 1800mm, lateral fasteners, incl. 28 hooks, framework blue plastic coated, width 2100 mm x height 1950 mm, ground clearance 150 mm

stabile Stahlkonstruktion, **fahrbar, mit Rollen**, *mobile, with wheels*

dunkelgrün *dark green*
orange *orange*

Best.-Nr. 94717

Best.-Nr. 94718

**3-teilige Stellwand mit Lamellen, fahrbar, 3-panel laminar protective wall, mobile**

mit Schwenkarmen 800 mm breit, inkl. 14 Lamellen 300 mm breit, 2 mm stark, 1600 mm lang, mit Metallschwingschellen, Gesamtbreite 3700 mm

with 2 swivel arms 800 mm, incl. 14 welding lamella 300 mm wide, 2 mm thick, 160 mm long, with swing clamps, width 3700 mm

dunkelgrün *dark green*
orange *orange*

Best.-Nr. 94721

Best.-Nr. 94722

Mobile Stellwände, *movable protective walls***3-teilige Stellwand, fahrbar, 3-panel laminar protective wall, mobile**

Zwei Schwenkarme mit je 1050 mm, komplett mit 3 Vorhängen 1400 mm breit und 1800 mm hoch, mit seitlichen Druckknöpfen, inkl. 28 Haken, Stahlrahmen schwarz/rot, Maße B 1950 x H 2050 mm, Bodenfreiheit ca. 150 mm.

With two swivel arms 1050 mm, completely with 3 curtains, width 1400 x 1800 mm, lateral fasteners, incl. 28 hooks, framework black/red, width 1950 x 2050 mm, ground clearance ~ 150 mm.

stabile Stahlkonstruktion, **fahrbar, mit Rollen, mobile, with wheels**

dunkelgrün *dark green*

orange *orange*

Best.-Nr. 94709

Best.-Nr. 94710

**Schweißerschutzvorhänge nach DIN EN 1598, welding curtains to spec. DIN EN 1598****Schweißervorhang orange, welding curtain, orange**

für alle Schweißverfahren, 0,4 mm dick, **rundum gesäumt**, Oberkante mit 7 verstärkten Ringösen, seitlich eingeschweißte Druckknöpfe zum Aneinanderreihen mehrerer Vorhänge, ohne Haken, Breite 1300 mm

for all welding processes, 0,4 mm thick, all sides tearresistant seams, upper end 7 reinforced plastic eyes, press buttons welded on sides for hanging several curtains in row, without hooks, width 1300 mm

Höhe, *height*: 1800 mm

Best.-Nr. 94741

2000 mm

Best.-Nr. 94742

2200 mm

Best.-Nr. 94743

2400 mm

Best.-Nr. 94744

3000 mm

Best.-Nr. 94745

**Schweißervorhang eurogrün, welding curtain, eurogreen**

für alle Schweißverfahren, 0,4 mm dick, **rundum gesäumt**, Oberkante mit 7 verstärkten Ringösen, seitlich eingeschweißte Druckknöpfe zum Aneinanderreihen mehrerer Vorhänge, ohne Haken, Breite 1300 mm

for all welding processes, 0,4 mm thick, all sides tearresistant seams, upper end 7 reinforced plastic eyes, press buttons welded on sides for hanging several curtains in row, without hooks, width 1300 mm

Höhe, *height*: 1800 mm

Best.-Nr. 94751

2000 mm

Best.-Nr. 94752

2200 mm

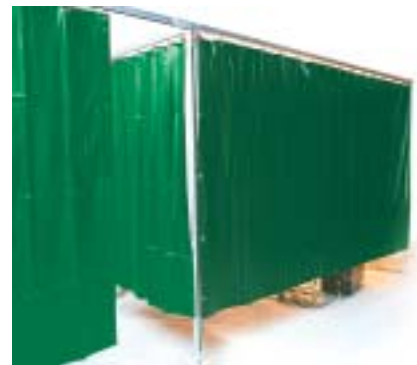
Best.-Nr. 94753

2400 mm

Best.-Nr. 94754

3000 mm

Best.-Nr. 94755

**Schweißervorhang dunkelgrün, welding curtain, dark green**

für Lichtbogenschweißverfahren, 0,4 mm dick, **rundum gesäumt**, Oberkante mit 7 verstärkten Ringösen, seitlich eingeschweißte Druckknöpfe zum Aneinanderreihen mehrerer Vorhänge, ohne Haken, Breite 1300 mm

for arc welding, 0,4 mm thick, all sides tearresistant seams, upper end 7 reinforced plastic eyes, press buttons welded on sides for hanging several curtains in row, without hooks, width 1300 mm

Höhe, *height*: 1800 mm

Best.-Nr. 94761

2000 mm

Best.-Nr. 94762

2200 mm

Best.-Nr. 94763

2400 mm

Best.-Nr. 94764

3000 mm

Best.-Nr. 94765

**Sondergrößen (pro m²), special sizes (per square metre)**

Schutzvorhang glasklar, *protective curtain clear*

Best.-Nr. 94736

Schweißervorhang orange, *welding curtain orange*

Best.-Nr. 94746

Schweißervorhang eurogrün, *welding curtain eurogreen*

Best.-Nr. 94756

Schweißervorhang dunkelgrün, *welding curtain darkgreen*

Best.-Nr. 94766

Schutzhäng, *protective curtain***Schutzhäng glasklar, *protective curtain, clear***

gegen Staub, Nässe, Wind, Schleifspritzer, 0,4 mm dick, rundum gesäumt, Oberkante mit 7 verstärkten Ringösen, seitlich eingeschweißte Druckknöpfe zum Aneinanderreihen mehrerer Vorhänge, ohne Haken, Breite 1300 mm

against dust, wet, wind, grinding sparks, 0,4 mm thick, all sides tearresistant seams, upper end 7 reinforced plastic eyes, press buttons welded on sides for hanging several curtains in row, without hooks, width 1300 mm

Höhe, <i>height:</i>	1800 mm	Best.-Nr. 94731
	2000 mm	Best.-Nr. 94732
	2200 mm	Best.-Nr. 94733
	2400 mm	Best.-Nr. 94734
	3000 mm	Best.-Nr. 94735

**Streifenvorhänge 1,0 mm, *strip curtains 1,0 mm***

Breite 570 mm, Nennbreite 500 mm, ohne Saum, Oberkante mit 4 verstärkten Ringösen, 1 mm dick

width 570 mm, cover size 500 mm, without folded edges, upper end 4 reinforced plastic eyes

dunkelgrün, *dark green*

für Lichtbogenschweißverfahren, *for arc welding*

Länge, *length:* 1800 mm
2000 mm

Best.-Nr. 94771
Best.-Nr. 94772

eurogrün, *eurogreen*

für alle Schweißverfahren, *for all welding processes*

Länge, *length:* 1800 mm
2000 mm

Best.-Nr. 94773
Best.-Nr. 94774

orange, *orange*

für alle Schweißverfahren, *for all welding processes*

Länge, *length:* 1800 mm
2000 mm

Best.-Nr. 94775
Best.-Nr. 94776

Lamellenschutzhänge, *laminar protective curtains*

Meterware, zzgl. Zuschnitt und Lochung, 300 mm breit
per metre, plus cutting and perforation, 300 mm wide

dunkelgrün, *dark green*

für Lichtbogenschweißverfahren, *for arc welding*

Dicke, *thickness:* 2 mm
3 mm

Best.-Nr. 94781
Best.-Nr. 94782

eurogrün, *eurogreen*

für alle Schweißverfahren, *for all welding processes*

Dicke, *thickness:* 2 mm
3 mm

Best.-Nr. 94783
Best.-Nr. 94784

orange, *orange*

für alle Schweißverfahren, *for all welding processes*

Dicke, *thickness:* 2 mm
3 mm

Best.-Nr. 94785
Best.-Nr. 94786

glasklar, *clear*

gegen Schleiffunken, Nässe, Schmutz, Kälte und Zugluft

against dust, grinding sparks, splashes, wet, cold and wind

Dicke, *thickness:* 2 mm
3 mm

Best.-Nr. 94787
Best.-Nr. 94788



Gewebe-Schweißervorhänge aus Baumwollsegeltuch, *fabric welding curtains heavy canvas***Schweißervorhang nach DIN 53906, *welding curtain according to DIN 53906***

aus olivgrünem Baumwollsegeltuch, ca. 470 g/m², funkensicher, schwer entflammbar, **ungesäumt** 1600 mm breit (pro m²)

olive canvas, 470g/sqm, sparkproof, low-inflammable, without folded edges, 1600 mm wide (per square metre)

Best.-Nr. 94201

Vorhang komplett gesäumt, an der 1500 mm langen Oberkante

Ringe Ø 40 mm im Abstand von 300 mm

curtain with folded edges, the 1500 mm long upper edge has rings dia.40 mm, 300 mm apart

Maße H 1800 mm x B 1500 mm, *H 1800 x W 1500 mm*

Best.-Nr. 94200

Maße H 2000 mm x B 1500 mm, *H 2000 x W 1500 mm*

Best.-Nr. 94300

Sondergrößen nach Wunsch, *seacial sizes on request,*

Breite, *width* 1500 mm

Vorhang komplett gesäumt, *curtain with folded edges*

mit Ringen Ø 40 mm im Abstand von 300 mm, (pro m²)

rings dia. 40 mm, 300 mm apart (per square metre)

Best.-Nr. 94311

mit Ösen Ø 20 mm im Abstand von 300 mm, (pro m²)

eyes dia. 20 mm, 300 mm apart (per square metre)

Best.-Nr. 94312

zur Rohrdurchsteckung, (pro m²)

with folded edges to insert tube (per square metre)

Best.-Nr. 94313Gewebe-Schweißervorhänge aus RIMAG-Glasgewebe, *fabric welding curtains made of RIMAG glass fabric***Schweißervorhang, *welding curtain***

aus RIMAG-Glasgewebe Typ 660, einseitig alufix beschichtet,

Rückseite weiß, nicht brennbar, **komplett gesäumt**,

an der 1500 mm langen Oberkante Ringe Ø 40 mm im Abstand von 300 mm

made of RIMAG glass fabric type 660, with folded edges, the 1500 mm upper edge has rings dia. 40 mm, 300 mm apart

Maße H 1800 mm x B 1500 mm

H 1800 mm x W 1500 mm

Best.-Nr. 94223

Maße H 2000 mm x B 1500 mm

H 2000 mm x W 1500 mm

Best.-Nr. 94224

Sondergrößen nach Wunsch, *seacial sizes on request,*

Breite, *width* 1500 m

Vorhang, *curtain*

komplett gesäumt, mit Ringen Ø 40 mm im Abstand von 300 mm, (pro m²)

with folded edges, with rings dia. 40 mm, 300 mm apart, (per square metre) **Best.-Nr. 94225**

Vorhang, *curtain*

komplett gesäumt, mit Ösen Ø 20 mm im Abstand von 300 mm, (pro m²)

with folded edges, with eyes dia. 20 mm, 300 mm apart, (per square metre) **Best.-Nr. 94226**

Vorhang, *curtain*

komplett gesäumt, zur Rohrdurchsteckung, (pro m²)

with folded edges to insert tube (per square metre)

Best.-Nr. 94227

Montagezubehör, *installation accessories***Montagesysteme für C-Profil, *installation systems for c-profile*****C-Profil, *c-profile***

für Hakengleiter, *for hooks*
40 x 40 x 2,5 mm

Best.-Nr. 94510

**Ständer für Wandkabinen, *stand for wall cabins***

für C-Profil 40 x 40 x 2,5 mm, mit Fußplatte + Kopfplatte
Höhe 2300 mm

for c-profile, with foot plate + head plate, height 2300 mm

Best.-Nr. 94600

**Schienenverbinder, *rail connector***

für C-Profil, *for c-profile*
40 x 40 mm

Best.-Nr. 94520

**L-Verbinder, *L-connector***

für C-Profil, 40 x 40 mm,
für freitragende Eckverbindung

for c-profile, for free-hanging L-connection

Best.-Nr. 94521

**T-Verbinder, *T-connector***

für C-Profil, 40 x 40 mm,
für freitragende T-Verbindung

for c-profile, for free-hanging T-connection

Best.-Nr. 94522

**Universal-Schienenhalter, *universal rail holder***

für C-Profil, verzinkt, 40 x 40 mm,
mit Gewindestange M 12 zur Höhenverstellung

for c-profile, galvanized, with thread M12 to adjust the height

Best.-Nr. 94575

**Stirnwandbefestigung, *wall fixing for head wall***

für C-Profil, höhenverstellbar, *for c-profile, adjustable*
40 x 40 mm

Best.-Nr. 94581

**Längswandbefestigung, *wall fixing for lengthwise wall***

für C-Profil, *for c-profile*
40 x 40 mm

Best.-Nr. 94590



für Doppel-C-Profil, *for double-c-profile*
40 x 40 mm

Best.-Nr. 94595

Montagesysteme für C-Profil, *installation systems for c-profile***Deckenbefestigung, *ceiling fixing***für C-Profil, *for c-profile*
40 x 40 mm

Best.-Nr. 94580

für Doppel-C-Profil, *for double-c-profile*
40 x 40 mm

Best.-Nr. 94585

**90°-Bogen, *90°-elbow*,**C-Profil, *for c-profile*
40 x 40 mm

Radius 400 mm

Best.-Nr. 94531

Radius 1000 mm

Best.-Nr. 94530

**Laufwagen, verzinkt, *running roller, galvanized***für C-Profil, *for c-profile*
40 x 40 mm

Best.-Nr. 94576

für 1" Rohr, *for 1" tube*

Best.-Nr. 94533

**Endanschlag, *end stop***für C-Profil, mit Gummipuffer
for c-profile, with rubber stopper
40 x 40 mm

Best.-Nr. 94574

**Verschlusskappe, *end cap***für C-Profil, Kunststoff, schwarz
for c-profile, plastic, black
40 x 40 mm

Best.-Nr. 94534

**Hakengleiter, *sliding hook***für C-Profil, aus Kunststoff
for c-profile, plastic

für 40 x 40 mm

Ø 30 mm

Best.-Nr. 94550

für 35 x 35 mm

Ø 25 mm

Best.-Nr. 945501

(für 1,30 m Vorhang → 7 St.) *(7 pc. per 1,30 m curtain)*

Montagezubehör, *installation accessories***Montagesysteme für 1" Rohr, *installation systems for 1" tube*****Universal-Rohrhalter, *universal tube-holder***

für 1" Rohr, mit Gewindestange M 12 zur Höhenverstellung
for 1" tube, with thread M12 to adjust the height

Best.-Nr. 945401**Stirnwandbefestigung, *wall fixing for head wall***

für 1" Rohr, höhenverstellbar
for 1" tube, adjustable

Best.-Nr. 945402**Längswandbefestigung, *wall fixing for lengthwise wall***

für 1" Rohr, höhenverstellbar
for 1" tube, adjustable

Best.-Nr. 945402**L-Verbinder, *L-connector***

für 1" Rohr
for 1" tube

Best.-Nr. 945404**Deckenbefestigung, *ceiling fixing***

für 1" Rohr
for 1" tube

Best.-Nr. 945405**Verschlußkappe, *end cap***

für 1" Rohr, Kunststoff, schwarz
for 1" tube, plastic, black

Best.-Nr. 94583**Schwingschelle, *swing clamp***

für 1" Rohr, zur Aufhängung von Schutzlamellen,
33% Überlappungsgrad
for 1" tube, for laminae section suspension, 33% overlap

Best.-Nr. 945407**Pendelschale, 200 mm lang, *swing shell***

für 1" Rohr, Kunststoff, blau, zur Aufhängung von Schutzlamellen,
33 % Überlappungsgrad
for 1" tube, plastic, blue, for laminae section suspension, 33% overlap

Best.-Nr. 945408**Pendelschale, 100 mm lang, *swing shell***

für 1" Rohr, Kunststoff, blau, zur Aufhängung von Schutzlamellen,
66% -100% Überlappungsgrad
for 1" tube, plastic, blue, for laminae section suspension, 66-100% overlap

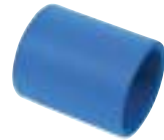
Best.-Nr. 945409

Montagesysteme für 1" Rohr, *installation systems for 1" tube***Distanzstück, *spacer***

für 1" Rohr, 50 mm lang, Kunststoff, blau,
für Aufhängung mit Pendelschale 200 mm

*for 1" tube, 50 mm long, plastic, blue,
for swing shell suspension 200 mm*

Best.-Nr. 945410

**Distanzstück, *spacer***

für 1" Rohr, 205 mm lang, Kunststoff, schwarz
für Aufhängung mit Schwingschelle 50 mm

*for 1" tube, 205 mm long, plastic, black,
for swing shell suspension 50 mm*

Best.-Nr. 945411

**Befestigungsring, *fixing ring***

für 1" Rohr, verzinkt, Ø 40 mm

for 1" tube, galvanized, Ø 40 mm

Best.-Nr. 945412

rund, verzinkt, Ø 60 mm

round, galvanized, Ø 60 mm

Best.-Nr. 945413

**Arbeitsschirme, *protective umbrellas*****Arbeitsschirm, *working umbrella*****Größe, *size 1*, Ø 200 cm**

Gestell aus Stahlrohr, massive Streben, weiß lackiert
Bezug aus Baumwollgewebe (ca. 220 g/m²), Farbe olivgrün,
wasserabweisend und fäulnishemmend imprägniert

*frame: steel tube, colour white painted
fabric: cotton, green, water repellent and rot proof*

Best.-Nr. 93000

**Arbeitsschirm, *working umbrella*****Größe, *size 2*, Ø 250 cm**

Gestell aus Stahlrohr, Streben Paragon M, weiß lackiert
Bezug aus Baumwollgewebe (ca. 350 g/m²),
wasserdruckbeständig und fäulnishemmend imprägniert,
schwer entflammbar

*frame: steel tube, colour white painted
fabric: cotton, resistant to water pressure,
rot proof and flame retardant*

Farbe, *colour* : oliv-grün, *green*
 gelb, *yellow*

Best.-Nr. 93100

Best.-Nr. 93101

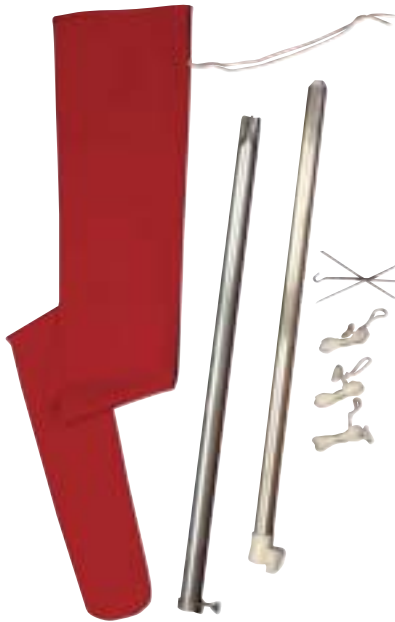
**Arbeitsschirm, *working umbrella*****Größe, *size 3*, Ø 300 cm**

Gestell aus Stahlrohr, Streben Paragon M, weiß pulverbeschichtet
Bezug aus Baumwollgewebe (ca. 350 g/m²), Farbe olive,
wasserdruckbeständig und fäulnishemmend imprägniert, schwer entflammbar

*frame: steel tube, white painted
fabric: cotton, green, resistant to water pressure,
rot proof and flame retardant*

Best.-Nr. 93200



Zubehör für Arbeitsschirme, *accessories for protective umbrellas*Zubehör für Arbeitsschirme, *accessories for protective umbrellas***Schirmhülle, case for working umbrella**

für Größe 1, *for size 1*
für Größe 2, *for size 2*
für Größe 3, *for size 3*

Best.-Nr. 93010
Best.-Nr. 93110
Best.-Nr. 93210

Erdspießständer, ground tube base

verzinkt, zum Eindrücken ins Erdreich, *galvanized*

für Größe 1, *for size size 1*
für Größen 2+3, *for sizes 2+3*

Best.-Nr. 93240
Best.-Nr. 93245

Stockunterteil als Ersatzteil, lower tube as spare part

mit Feststellvorrichtung, *with fixing-device*

für Größe 1, *for size 1*
für Größen 2+3, *for sizes 2+3*

Best.-Nr. 93246
Best.-Nr. 93247

Abspannleinen, fitting line

für alle Größen, 3 St./Satz, *for all sizes, 3 pc./set*

Best.-Nr. 93220

Häring, tenter hook

Best.-Nr. 93230

Kabellötzelte, *welding tents*Kabellötzelte, *welding tents*

Zelthaut aus PVC-beschichtetem Polyester Gewebe, weiß, schwer entflammbar
Gestänge aus Stahlrohr 28 x 1,5 mm, galvanisch verzinkt und goldpassiviert,
zusammenlegbar;

Zelt mit Schlingen und Knebel verschließbar, Rückhalter für die Giebelhälften,
Warnstreifen, angeschnittener Bodenstreifen und Bindebänder zur Befestigung
am Gestänge, mit einem Fenster mit Regenklappe

white tent, polyester fabric, PVC-coated, frame: steel tubes, galvanized

Größe, size 1 (L 200 x B 200 x H 200 cm)

Best.-Nr. 93251

Größe, size 2 (L 250 x B 250 x H 190 cm)

Best.-Nr. 93252

Größe, size 3 (L 300 x B 250 x H 190 cm)

Best.-Nr. 93253

Zubehör, accessories

Packsack-Garnitur für Zelthaut und Gestänge
set of bags for canvasset and linkage

Best.-Nr. 93254

Kabellötzelte, *welding tents*

aus Segeltuch, Farbe naturell, imprägniert, wasserfest, faulbeständig,
schwer entflammbar, komplett mit Gestänge

cotton, waterproof, rot proof, flame retardant, including frame

Größe, size 1 (L 260 x B 200 x H 200 cm)

Best.-Nr. 93300

Größe, size 2 (L 300 x B 200 x H 200 cm)

Best.-Nr. 93400

Zubehör, accessories

Packsack für Zelthaut
bag for canvas

Best.-Nr. 93420

Arbeitszelte, working tents

Zelthaut aus PVC-beschichtetem Polyestergewebe, weiß, schwer entflammbar, Gestänge aus Stahlrohr 32 x 1,5 mm, galvanisch verzinkt und goldpassiviert, zusammenlegbar, Zelt ist mittels Schlingen und Knebeln verschließbar, verstärkte First- und Traufedcken, Rückhalter für die Giebelhälften, mit Warnstreifen, angeschnittener Bodenstreifen, Bindebänder zur Befestigung am Gestänge

polyester fabric, PVC-coated, frame: steel tubes, galvanized

Größe, size 1

(L 200 x B 200 x H 210 cm, Seitenhöhe 165 cm, 53 kg)

Best.-Nr. 93331

Größe, size 2

(L 300 x B 200 x H 210 cm, Seitenhöhe 165 cm, 59 kg)

Best.-Nr. 93332

Größe, size 3

(L 450 x B 200 x H 210 cm, Seitenhöhe 165 cm, 70 kg)

Best.-Nr. 93333

Zubehör, accessories

Packsack-Garnitur für Zelthaut und Gestänge

set of bags for canvasset and linkage

Best.-Nr. 93254

**Montagezelte, assembly tents****Montagezelte, assembly tents**

bewährtes Zelt bei unterschiedlichsten Einsätzen, einfacher Aufbau und leichte Handhabung, Zelthaut aus BW/PES-Mischgewebe, Farbe weiß, schwer entflammbar, Stahlrohr 32 x 1,5 mm, galvanisch verzinkt

Canvas is a combination of cotton and PES, colour white, flame retardant frame: steel tubes 32 x 1,5 mm, galvanized

Größe, size 1

(L 400 x B 410 x H 220 cm, Seitenhöhe 160 cm)

1 Eingang, 2 Fenster, *1 entrance, 2 windows*

Best.-Nr. 93271

Größe, size 2

(L 600 x B 565 x H 275 cm, Seitenhöhe 172 cm)

1 Eingang, 3 Fenster, *1 entrance, 3 windows*

Best.-Nr. 93272

Größe, size 3

(L 800 x B 565 x H 275 cm, Seitenhöhe 172 cm)

2 Eingänge, 4 Fenster, *2 entrance, 4 windows*

Best.-Nr. 93273

Größe, size 4

(L 1000 x B 565 x H 275 cm, Seitenhöhe 172 cm)

2 Eingänge, 6 Fenster, *2 entrance, 6 windows*

Best.-Nr. 93274

Zubehör, accessories

Packsack-Garnitur, *set of bags*

für Größe 1 (bestehend aus 4 Packsäcken), *size 1 (containing 4 packets)*

Best.-Nr. 93275

für Größen 2 + 3 (bestehend aus 5 Packsäcken), *size 2 + 3 (containing 5 packets)*

Best.-Nr. 93276

für Größe 4 (bestehend aus 4 Packsäcken), *size 4 (containing 4 packets)*

Best.-Nr. 93277

